

Die Atmung (Buch S. 148, 149)

1. Der Weg der Luft durch den menschlichen Körper

Ergänze die fehlenden Organe! Zeichne den Weg der Einatemluft als blaue, den Weg der Ausatemluft grüne Pfeile ein!

Nasenraum

Rachenraum

Kehlkopf

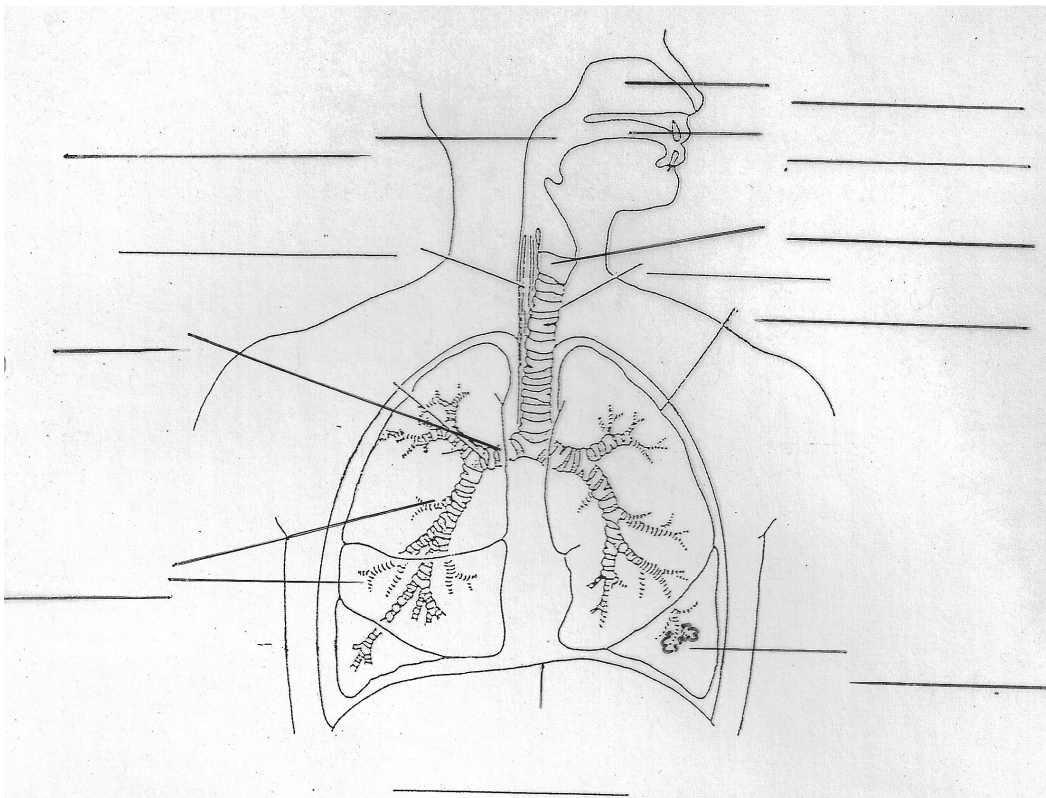
Bronchialäste (= Bronchiolen)

Der Lungenflügel besteht aus _____ und Lungen-_____. Er besitzt keine _____. Deshalb kann sich die Lunge _____ bewegen.

Die _____ sind wie kleine Ballone. Die Luft kommt dort in eine _____.

2. Die Lage der Atmungsorgane

Beschrifte die Skizze!



3. Aufgaben einiger Atmungsorgane

Die Nase _____ die Luft mit ihren Haaren. Sie prüft die Luft auf _____.

Vor allem im Winter wichtig: Die Nase _____ die Luft und _____ sie an.

Der Kehlkopf _____ die Luftröhre beim Schlucken. Die Stimmbänder dienen zum

_____. Luftröhre, _____ und _____ sind ein

Röhrensystem zum _____ von Luft. Knorpelspangen halten die _____ offen.

4. Atembewegung

Die Lunge besitzt _____ Muskeln. Sie kann nur _____ bewegt _____.

Versuch 1

D: Atme einige Male tief ein und aus! Halte dabei deine Hände

1. auf den Schultern
 2. auf dem Bauch
 3. auf dem unteren Rücken (Lenden)
- und erspüre die Bewegungen!

B: 1. Beim Einatmen gehen die Schultern _____, beim Ausatmen _____.

2. Der Bauch geht beim _____ nach vorne, beim _____ nach hinten.

3. Auch die Muskeln des Rückens bewegen sich _____ der Atembewegung.

Versuch 2

D: Schließe deine Lippen fest, in dem du sie aufeinander presst. Blase nun deine Backen auf, ohne den Mund zu öffnen. Öffne nun **plötzlich** deinen Mund! Achte genau darauf, was deine Lippen wahrnehmen!

B: Es ploppt. Luft strömt _____ dem Mund.

E: Im Mund war _____ Druck als in der Luft. Es gab einen _____.

Versuch 3

D: Schließe deine Lippen fest, in dem du sie aufeinander presst. Sauge nun deine Backen fest nach innen, ohne den Mund zu öffnen. Öffne nun **plötzlich** deinen Mund! Achte genau darauf, was deine Lippen wahrnehmen!

B: Es _____. Luft strömt _____ den Mund.

E: Im Mund war _____ Druck als in der Luft. Es gab einen _____.